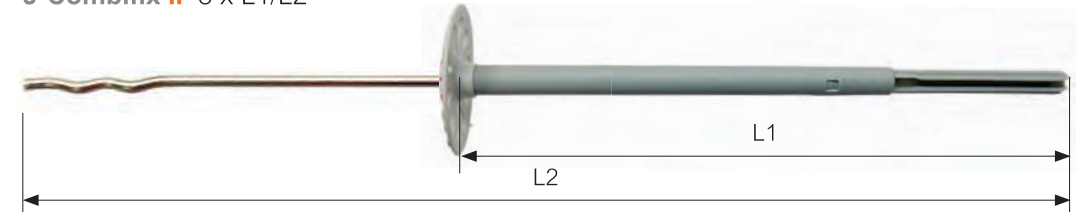
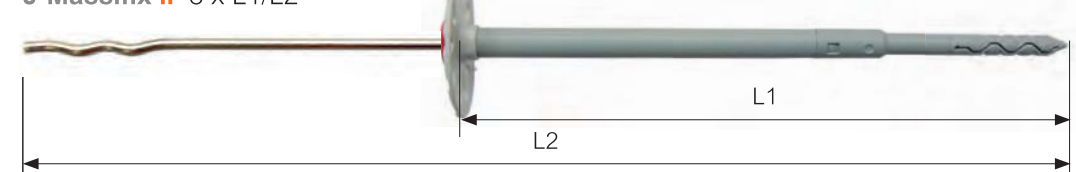


Exposé des modèles

J-Combifix II 8 x L1/L2



J-Massifix II 8 x L1/L2



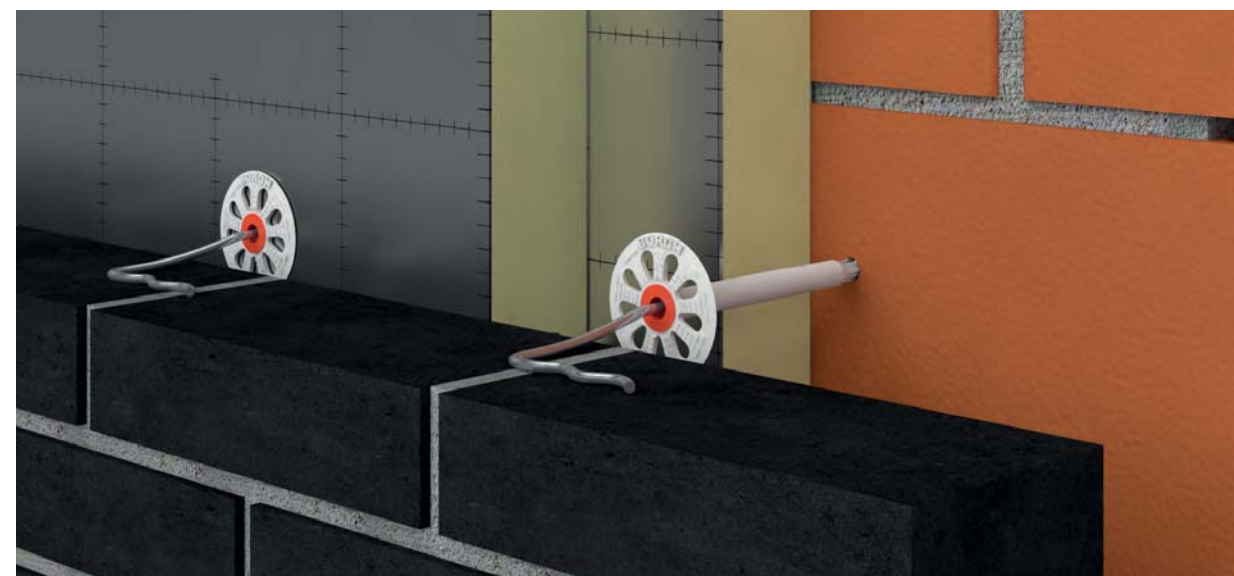
J-Combifix II / J-Massifix II Crochet à frapper J* Galvanisé / inox A4	épaisseur d'isolation							
	80-100	100-120	120-140	140-160	160-180	180-200	200-220	220-240
8x150/250	•							
8x150/280	•							
8x170/280		•						
8x170/300		•						
8x190/300			•					
8x190/330			•					
8x210/300				•				
8x210/330				•				
8x230/330					•			
8x230/350					•			
8x250/350						•		
8x250/380						•		
8x270/380							•	
8x270/400							•	
8x290/380								•
8x290/400								•

J-Combifix II / J-Massifix II crochet à frapper collé J* inox A4*	épaisseur d'isolation							
	80-100	100-120	120-140	140-160	160-180	180-200	200-220	220-240
8x150/250	•							
8x170/280		•						
8x190/300			•					
8x210/300				•				
8x230/330					•			
8x250/350						•		
8x270/380							•	
8x290/380								•

*Autres combinaisons possibles sur demande

- Maçonnerie traditionnelle
- Maçonnerie mince ou brique de parement collée

J-Combifix II / J-Massifix II



Support technique et commercial

- Conseils professionnels du modèle jusqu'à l'exécution.
- Offre de prix détaillée, accessoires inclus.
- Fiche pour le chantier, incluant une disposition relative au facteur de sécurité à l'aide d'une note de calcul.
- Assistance lors de la mise en route de travaux grâce à des démonstrations ponctuelles.
- Documentations techniques étendues, cahiers des charges et film d'instruction sur

www.borgh.net/downloads.html

Certification

Borgh est en mesure de produire la déclaration CE dans le cadre de la Directive européenne de produits de construction. Les produits décrits sont accompagnés d'une déclaration de prestation (DoP) et d'une déclaration de conformité (DoC).

www.borgh.net/downloads.html



Les prescriptions de pose et les détails d'exécution de cette documentation ne valent que comme notice explicative pour les architectes, les ingénieurs et les entrepreneurs et n'engagent pas Borgh. Borgh se réserve le droit de changer ou d'actualiser les informations sans préavis. Les informations sont exclusivement basées sur les produits prescrits ainsi que les prescriptions de pose. Des informations et conseils supplémentaires peuvent être fournis sur demande par nos conseillers. Il est formellement interdit de reproduire, d'envoyer ou de sauvegarder dans un système de documentation, ainsi que de traduire dans une autre langue ou de tout autre manière le contenu de cette documentation sans l'accord préalable de Borgh.

Borgh® B.V. / Borgh® S.A./ Borgh® Industries B.V./ Borgh® Industries SPRL / Borgh® Projects B.V. sont des marques déposées du Groupe Borgh. Date d'émission : janvier 2015

BORGH®

Borgh B.V.
De Steiger 71-73
1351 AE Almere
Boîte postale 50160
1305 AD Almere
Pays-Bas

T +31 (0)36 53 59 333
F +31 (0)36 53 59 334
E info@borgh.net

www.borgh.net

Borgh S.A.
Hoge Mauw 510
2370 Arendonk
Belgique

T +32 (0)14 67 13 91
F +32 (0)14 67 13 94
E bestel.be@borgh.net

www.borgh.net

BORGH®
industries

Borgh Industries B.V.
De Steiger 71-73
1351 AE Almere
Boîte postale 50160
1305 AD Almere
Pays-Bas

T +31 (0)36 53 59 312
F +31 (0)36 53 59 311
E info@borgh.net

www.borgh.net

Borgh Industries SPRL
Hoge Mauw 510
2370 Arendonk
Belgique

T +32 (0)14 47 03 52
F +32 (0)14 47 03 58
E bestel.be@borgh.net

www.borgh.net

BORGH®
projects

Borgh Projects B.V.
De Steiger 71-73
1351 AE Almere
Boîte postale 50160
1305 AD Almere
Pays-Bas

T +31 (0)36 53 59 333
F +31 (0)36 53 14 088
E info@borgh.net

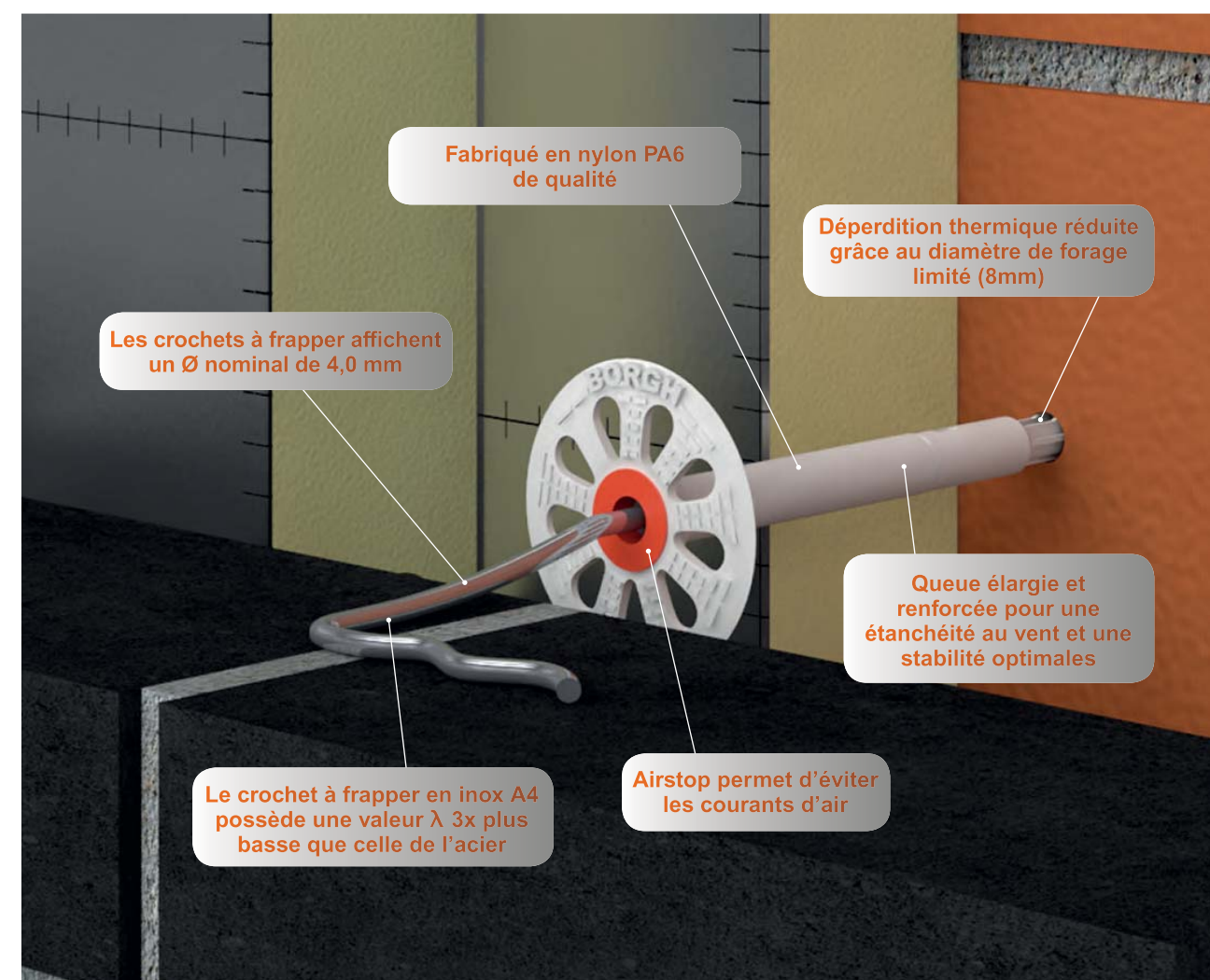
www.borgh.net

BORGH®

Fixation pour mur creux et fixation d'isolation

Applications

Les J-Combifix II et J-Massifix II de Borgh sont une combinaison de crochet à frapper et de fixation d'isolation pour les constructions traditionnelles, les constructions basse énergie et les constructions passives (habitations PNE). La dernière génération de systèmes de crochet à frapper a été spécialement conçue pour des épaisseurs d'isolation plus élevées, l'accent étant mis sur l'étanchéité au vent.



Les crochets à frapper affichent un Ø nominal de 4,0 mm

Fabriqué en nylon PA6 de qualité

Déperdition thermique réduite grâce au diamètre de forage limité (8mm)

Queue élargie et renforcée pour une étanchéité au vent et une stabilité optimales

Le crochet à frapper en inox A4 possède une valeur λ 3x plus basse que celle de l'acier

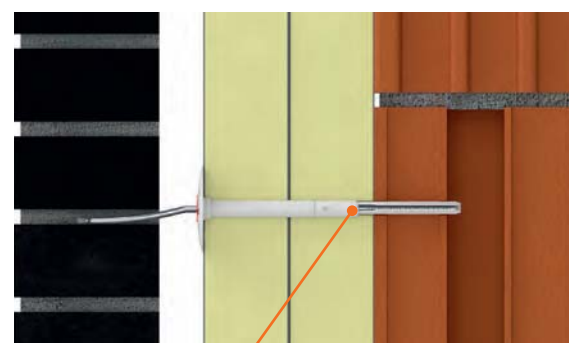
Airstop permet d'éviter les courants d'air

- Le nylon PA6 (=Zuglassener Dübelwerkstoff) est une matière synthétique en polyamide de très haute qualité, pour la fabrication de chevilles conçues pour les fixations constructives ou mécaniques.
- Insensible au relâchement de contraintes et au vieillissement (changement de tension, propriétés mécaniques, élasticité)
- Résistant à des températures de -40°C à $+100^{\circ}\text{C}$
- Stabilité optimale lors de charge dynamique (action du vent)
- Inflammabilité minimale et caractéristiques ignifugeantes
- Réduit les émissions sonores



Exécutions et propriétés

J-Combifix II



- Construction de cheville ouverte (poussière de forage !)
- L'isolation est fixée et résiste au vent à l'aide de la cheville
- N'engager le crochet à frapper que pendant l'exécution de la maçonnerie
- Application universelle

Exécutions

- pierre en béton et pierre silico-calcaire creuses
- brique en céramique creuse
- brique pleine
- pierre silico-calcaire
- béton

Conseil de forage

Il est recommandé d'utiliser une mèche taillée en diamant pour forer dans des briques creuses en céramique et dans des matériaux poreux. Cette mèche a été spécialement conçue pour de telles applications et est utilisée simultanément avec une perceuse électrique ou avec une perceuse sans fil assez puissante sans mécanisme de percussion.

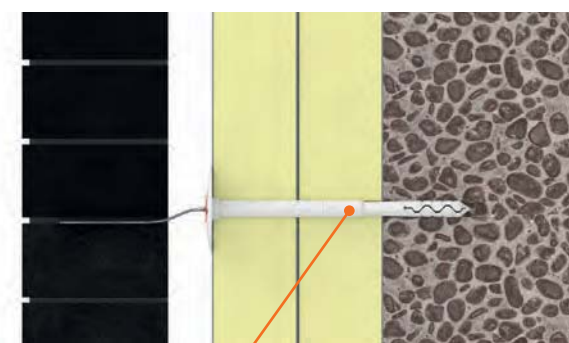
Pour un résultat parfait, il est recommandé de percer à un nombre de tours élevé : les marteaux perforateurs de type SDS ne peuvent être utilisés que pour du béton, des pierres silico-calcaires et des briques suffisamment dures.



Mèche taillée en diamant Borgh

Marteau perforateur Borgh SDS X4

J-Massifix II



- Construction de cheville pleine
- Cheville à positionner manuellement
- Engager le crochet à frapper et la cheville pendant l'isolation
- Utilisation maximale

Matériaux de construction

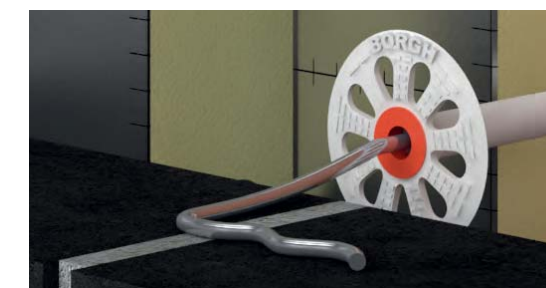
- brique pleine
- brique poreuse
- pierre silico-calcaire
- béton
- béton cellulaire *

(* le diamètre de forage dépend du type)

Crochets à frapper Jumbo (J)

Crochet à frapper J pour maçonnerie classique:

- Galvanisé ou inox A4 de qualité élevée (l'inox A4 offre une garantie absolue contre les problèmes de corrosion et possède une valeur λ 3 fois plus basse que celle de l'acier)
- Géométrie spéciale (profil ondulé) pour une adhésion optimale dans le joint
- Plusieurs longueurs de crochets à frapper pour différentes largeurs du creux et possibilité de plier dans le joint
- Partie d'expansion prolongée
- Épaisseur garantie de 4,0 mm



Crochet à frapper collé J pour maçonnerie mince ou collée:

- Galvanisé ou inox A4 de qualité élevée (l'inox A4 offre une garantie absolue contre les problèmes de corrosion et possède une valeur λ 3 fois plus basse que celle de l'acier)
- Épaisseur maximale de la partie plate: 2mm
- Géométrie spéciale (profil ondulé) pour une adhésion optimale dans le joint
- Partie d'expansion prolongée
- Épaisseur garantie de 4,0 mm



Matériaux d'isolation

Isolation rigide
PUR / PIR / EPS / XPS / ...



Isolation souple
Laine minérale: laine de roche/laine de verre/...

