



BORGH[®]

**Facafix système de réglage
contre la façade**

Borgh Facafix système de réglage contre la façade

Le système de montage contre la façade de Borgh est développé spécialement pour pouvoir placer une structure autoportante en bois, après avoir posé l'isolant qui continue. La fixation de la structure autoportante en bois se fait en 2 phases :

1. Poser une base de montage avec des vis placées à l'horizontale (solitaire), la façade peut être ainsi alignée assez rapidement.
Grace au bois qui touche nulpart l'isolation, on recoit une structure complètement ventilée.
2. Rajouter des vis en biais.

Les vis solitaires et en biais, forment les treillis auxquels la construction doit sa stabilité et sa force finale.

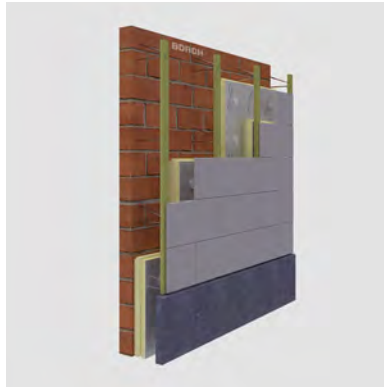


Applications

Rénovation



Construction neuve

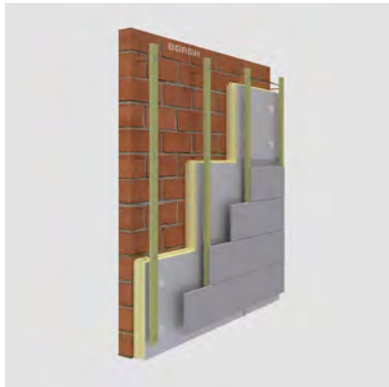


Charpente en bois

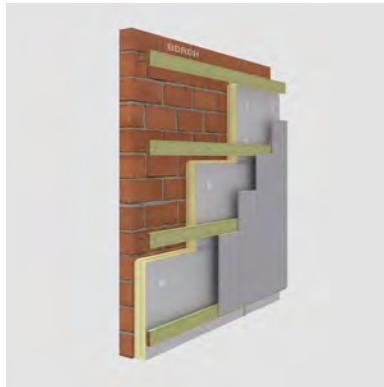


Méthode de placement

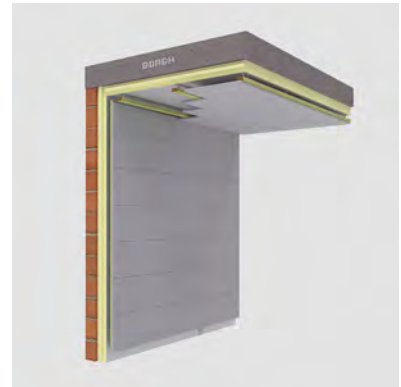
Verticalement



Horizontalement



Encorbellement/Plafond



La structure portante en bois peut être posée selon la finition.

Avantages

- valeur d'isolation élevée grâce à l'isolation qui continue
- forte réduction des déperditions thermiques grâce à un nombre restreint de fixations nécessaires par m²
- les joints des panneaux d'isolation peuvent être rapidement refermés avec de la toile isolante
- alignement rapide et efficace de la façade
- façade ventilée de manière optimale
- structure autoportante, pas besoin de modification ou fondation
- technique de montage sans tension
- soumis aussi bien à la contraction qu'à la traction



Modèles

Borgh Facafix 60 (cheville 8 x 60)



Matériaux de construction

béton et pierre en béton pleine
pierre silicocalcaire pleine
brique en céramique pleine

Borgh Facafix 80 (cheville 8 x 80)



Matériaux de construction

brique en céramique creuse
matériaux de construction poreux

Nouveau!

Borgh Facafix XL 60 (cheville 10 x 60)



Matériaux de construction

béton et pierre en béton pleine
pierre silicocalcaire pleine
brique en céramique pleine

Nouveau!

Borgh Facafix XL 80 (cheville 10 x 80)



Matériaux de construction

brique en céramique creuse
matériaux de construction poreux

Caractéristiques

Cheilles de façade Facafix

- polyamide PA6 de haute qualité, résistant au vieillissement
- cran de sureté anti-expansion précoce prévenant une expansion lors de fixation à travers
- fente de vis et denture-M garantissant un guidage central et une expansion égale
- encoche contraire et ailettes solides garantissant une cheville stable, en prévenant des fissures et en bloquant la cheville

Vis de façade Facafix

- traitée de plusieurs couches de coating spéciales 700 hr SST
- grande résistance à la flexion
- valeurs de charge optimales grâce à la géométrie du filetage et la combinaison parfaite vis/cheville



Aperçu des dimensions

Facafix L1 / 8mm x L2

Facafix XL L1 / 10mm x L2



Encorbelle- ment mm	Facafix solitaire (à l'horizontale) L1									Encorbelle- ment mm	Facafix treillis (en biais) L1								
	135	155	180	200	225	250	275	300	345		135	155	180	200	225	250	275	300	345
70	60	80								70	60	80							
80	60	80								80		60	80						
90		60	80							90			60	80					
100		60	80							100			60	80					
110			60	80						110				60	80				
120			60	80						120				60	80				
130				60	80					130					60	80			
140				60	80					140					60	80			
150				60	80					150					60	80			
160					60	80				160						60	80		
170					60	80				170						60	80		
180						60	80			180							60	80	
190						60	80			190							60	80	
200						60	80			200							60	80	

Encorbelle- ment mm	Facafix solitaire (à l'horizontale) L1								Encorbelle- ment mm	Facafix treillis (en biais) L1							
	275	300	325	350	375	400	425	450		275	300	325	350	375	400	425	450
210	60	80							210			60	80				
220	60	80							220			60	80				
230		60	80						230			60	80				
240		60	80						240				60	80			
250		60	80						250				60	80			
260			60	80					260					60	80		
270			60	80					270					60	80		
280				60	80				280						60	80	
290				60	80				290						60	80	
300				60	80				300						60	80	
310					60	80			310							60	80
320					60	80			320							60	80

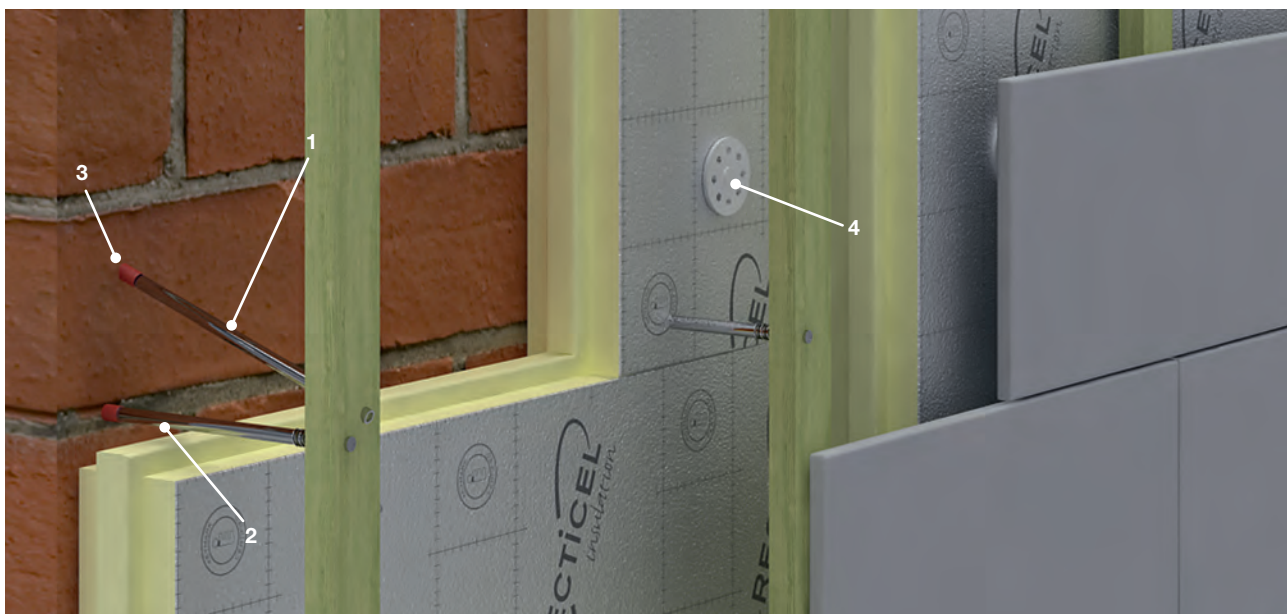
Facafix 60

L2 (longueur de la cheville 60mm) : Béton / brique pleine en céramique – brique de façade / pierre silicocalcaire pleine

Facafix 80

L2 (longueur de la cheville 80mm) : Brique creuse en céramique – bloc treillis / brique poreuse – brique de façade ancienne et tendre

Facafix système de réglage contre la façade



1. Borgh Facafix vis de façade placée en biais
2. Borgh Facafix vis de façade placée à l'horizontale
3. Cheville Borgh en nylon PA6
4. Borgh fixation d'isolation

Aide technique

- Conseils professionnels du modèle jusqu'à l'exécution
- Assistance lors de mise en route de travaux grâce à des démonstrations ponctuelles
- Documentations techniques étendues et cahiers de charge sur www.borgh.com.



Nylon PA6, les avantages par rapport aux produits synthétiques conventionnels



- Insensible au relâchement de contraintes (changement de tension, élasticité)
- Insensible au vieillissement (changement de caractéristiques mécaniques)
- Résistant aux températures de -40°C jusqu'à +100°C
- Antichoc
- Résistance à l'arrachement élevé
- Stabilité optimale lors de charge dynamique
- Inflammabilité minimale et caractéristiques auto extingüibles
- Réduit les émissions sonores
- Sans halogène

BORGH® **ISO.finish**®

Les prescriptions de pose et les détails d'exécution de cette documentation ne valent que comme notice explicative pour les architectes, les ingénieurs et les entrepreneurs et n'engagent pas Borgh. Borgh se réserve le droit de changer ou d'actualiser les informations sans préavis. Les informations sont exclusivement basées sur les produits prescrits ainsi que les prescriptions de pose. Des informations et conseils supplémentaires peuvent être fournis sur demande par nos conseillers. Il est formellement interdit de reproduire, d'envoyer ou de sauvegarder dans un système de documentation, ainsi que de traduire dans une autre langue ou de tout autre manière, sans l'accord préalable de Borgh.

Borgh® S.A.R.L./ Borgh® S.A./ Borgh® Industries S.A./ ASBL Borgh® Industries / Borgh® Projects S.A. sont des marques déposées du Groupe Borgh. Avril 2017.

BORGH®

Borgh B.V.
De Steiger 71-73
1351 AE Almere
Boîte postale 50160
1305 AD Almere
Pays-Bas
T +31 (0)36 53 59 333
F +31 (0)36 53 59 334
E info@borgh.net
www.borgh.com

BORGH®

Borgh S.A.
Hoge Mauw 510
2370 Arendonk
Belgique
T +32 (0)14 67 13 91
F +32 (0)14 67 13 94
E commande.be@borgh.net
www.borgh.com

BORGH®
industries

Borgh Industries B.V.
De Steiger 71-73
1351 AE Almere
Boîte postale 50160
1305 AD Almere
Pays-Bas
T +31 (0)36 53 59 312
F +31 (0)36 53 59 311
E info@borgh.net
www.borgh.com

BORGH®
projects

Borgh Projects B.V.
De Steiger 71-73
1351 AE Almere
Boîte postale 50160
1305 AD Almere
Pays-Bas
T +31 (0)36 53 59 333
F +31 (0)36 53 14 088
E info@borgh.net
www.borgh.com