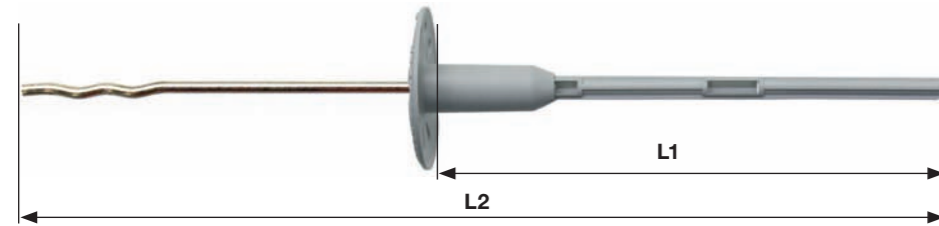


Maatvoeringsoverzicht

Combi-fix 8 x L1/L2



Spouwanker verzinkt*	Isolatiedikte					
	30 - 80	82 - 110	120	130-150	160-170	180-200
Combi-fix 8 x 130/220	●					
Combi-fix 8 x 130/250	●					
Combi-fix 8 x 160/250		●				
Combi-fix 8 x 160/300		●				
Combi-fix L 8 x 170/300			●			
Combi-fix L 8 x 200/300				●		
Combi-fix L 8 x 200/350				●		
Combi-fix XL 8 x 220/350					●	
Combi-fix XL 8 x 250/350						●
Combi-fix XL 8 x 250/400						●

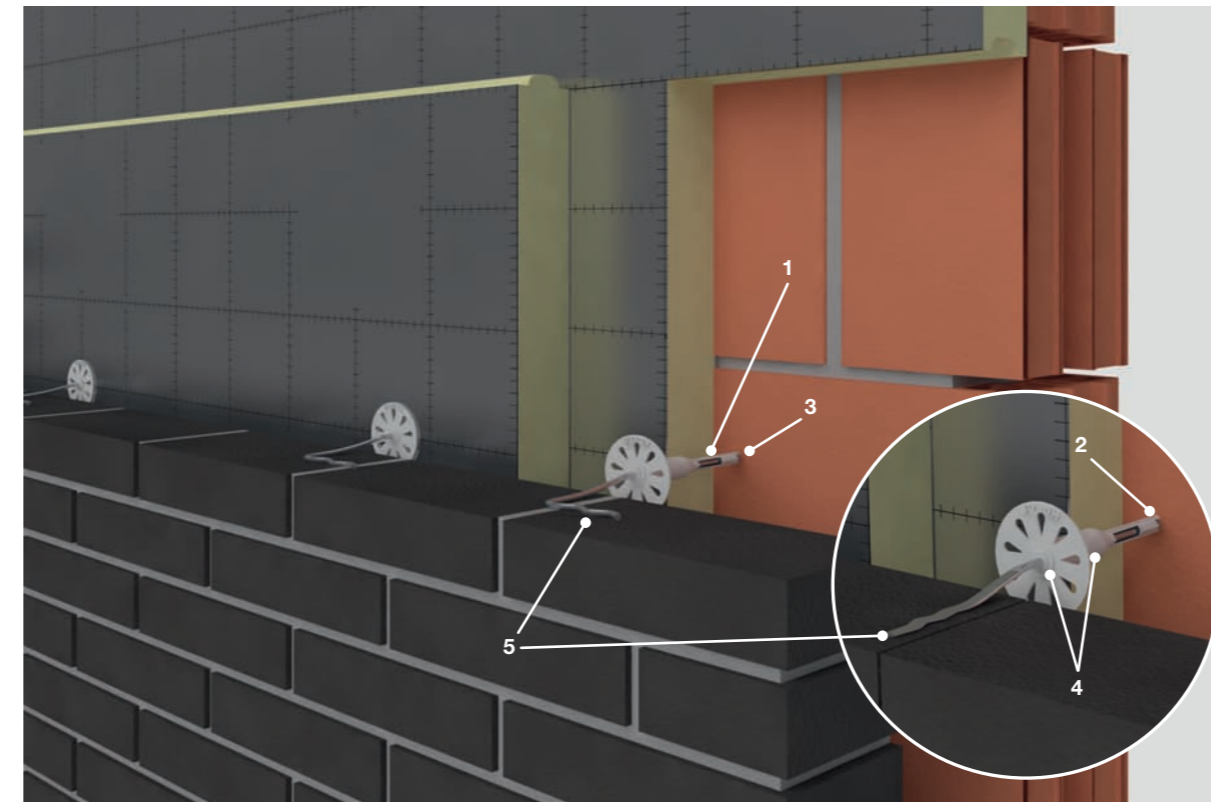
Spouwanker RVS A4*	Isolatiedikte					
	30 - 80	82 - 110	120	130-150	160-170	180-200
Combi-fix 8 x 130/220	●					
Combi-fix 8 x 130/250	●					
Combi-fix 8 x 130/300	●					
Combi-fix 8 x 160/220		●				
Combi-fix 8 x 160/250		●				
Combi-fix 8 x 160/300		●				
Combi-fix L 8 x 200/300			●	●		
Combi-fix L 8 x 200/350			●	●		
Combi-fix XL 8 x 250/350					●	●
Combi-fix XL 8 x 250/400					●	●

Lijmspouwanker RVS A4*	Isolatiedikte					
	30 - 80	82 - 110	120	130-150	160-170	180-200
Combi-fix 8 x 130/220	●					
Combi-fix 8 x 130/250	●					
Combi-fix 8 x 160/250		●				
Combi-fix 8 x 160/300		●				
Combi-fix 8 x 170/250			●			
Combi-fix 8 x 200/300				●		
Combi-fix L 8 x 200/350				●		
Combi-fix L 8 x 220/300					●	
Combi-fix XL 8 x 250/350						●

*Andere samenstellingen op aanvraag mogelijk.

- Traditioneel metselwerk
- Dunbed- of verlijmd metselwerk

Borgh Combi-fix L en XL (voor isolatiediktes vanaf 120 mm)



Speciaal voor lage energie en passief bouw

1. Koudebrug-effect wordt sterk gereduceerd doordat het anker wordt geïntegreerd in de plug.
2. Plug vervaardigd uit hoogwaardige kunststof PA6.
3. Wegens kleine boordiameter (8 mm) minimaal thermisch verlies.
4. Verlengstuk en dop zorgen voor een luchtdichte verankering.
5. Spouwanker vervaardigd uit RVS A4 heeft een driemaal lagere λ -waarde dan staal verzinkt.

De plaatsingsvoorschriften en uitvoeringsdetails in deze documentatie zijn uitsluitend bedoeld als handleiding voor architecten, ingenieurs en aannemers en zijn niet bindend. Borgh behoudt zich het recht voor zonder kennisgeving de informatie te wijzigen of te actualiseren. De informatie is uitsluitend gebaseerd op de voorgeschreven producten en plaatsingsvoorschriften. Aanvullende informatie en advies kan op aanvraag aan u door onze adviseurs worden verstrekt. Niets uit deze uitgave mag worden vervaelvoudigd, verzonden of opgeslagen in een documentatiesysteem, of vertaald in een taal of op andere wijze zonder voorafgaande toestemming van Borgh.

Borgh® B.V./ Borgh® N.V./ Borgh® Industries B.V./ Borgh® Industries BVBA / Borgh® Projects B.V. zijn geregistreerde merken van de Groep Borgh.
Uitgavedatum: 16 december 2011

BORGH®

Borgh B.V.
De Steiger 71-73
1351 AE Almere
Postbus 50160
1305 AD Almere
Nederland

T +31 (0)36 53 59 333
F +31 (0)36 53 59 334
E info@borgh.net

www.borgh.net

BORGH® industries

Borgh N.V.
Hoge Mauw 510
2370 Arendonk
België

T +32 (0)14 67 13 91
F +32 (0)14 67 13 94
E bestel.be@borgh.net

www.borgh.net

BORGH® projects

Borgh Industries B.V.
De Steiger 71-73
1351 AE Almere
Postbus 50160
1305 AD Almere
Nederland

T +31 (0)36 53 59 312
F +31 (0)36 53 59 311
E info@borgh.net

www.borgh.net



BORGH®

Spouw- en isolatiebevestiging

Toepassing

De Borgh Combi-fix is een gecombineerde spouwverankering en isolatiebevestiging volgens Eurocode-normen die geschikt is voor traditionele bouw, lage energie-bouw en passiefbouw.

Combi-fix plug



Combi-fix



Combi-fix L



Combi-fix XL

Nylon PA6, de voordelen boven conventionele kunststoffen



- Ongevoelig voor spanningsrelaxatie (wijzigingen in spanning, rek)
- Ongevoelig voor veroudering (wijziging van mechanische eigenschappen)
- Temperatuurbestendig van -40 °C tot +100 °C
- Slagbestendig
- Hoge treksterkte
- Optimale stabiliteit bij dynamische belasting
- Minimale ontvlambaarheid in combinatie met zelfdovende eigenschappen
- Reduceert geluidstransmissie
- Halogeenvrij

De Combi-fix plug is vervaardigd uit PA6 (=Zugelassener Dübelwerkstoff), een hoogwaardige polyamide kunststof voor de fabricage van pluggen die geschikt zijn voor constructieve of mechanische bevestiging.

Spouwankers



Spouwanker voor traditioneel metselwerk:

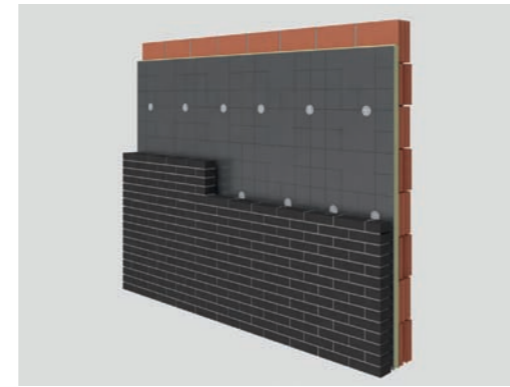
- Verzinkt of hoogwaardig RVS A4.
- Golfprofiel voor optimale hechting in de voeg.
- Diverse lengtes spouwankers voor verschillende spouwbreedtes en mogelijkheid tot ombuigen in de voeg.
- Verlengd expansiegedeelte (J-Combi-fix).
- Gegarandeerde dikte van 4 mm (J-Combi-fix).



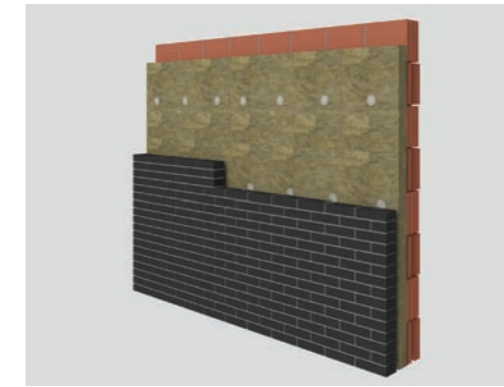
Spouwanker voor dunbed- of verlijmd metselwerk:

- Hoogwaardig RVS A4 biedt een absolute garantie tegen corrosieproblemen en heeft zeer gunstige thermische eigenschappen.
- Maximale dikte plat gedeelte 2 mm.
- De speciale geometrie van het platte gedeelte zorgt voor een optimale hechting in de lintvoeg.

Isolatiematerialen



Harde isolatie (PUR/PIR/EPS/XPS/curk)



Zachte isolatie (minerale wol)

Bouwmaterialen

Materialen:

- beton
- kalkzandsteen
- holle baksteen
- holle betonsteen
- holle keramische steen
- volle keramische steen

Toepassingen:

- nieuwbouw
- renovatie
- traditioneel metselwerk
- verlijmd metselwerk
- dunbed-metselwerk

Booradvies

Voor het boren in keramische holle baksteen en poreus materiaal is het gebruik van de Borgh diamantgeslepen boor voorgeschreven. Deze boor is speciaal ontwikkeld voor dergelijke toepassingen en wordt gebruikt in combinatie met een elektrische boormachine of voldoende krachtige accumachine zonder klopmechanisme.

Voor een optimaal resultaat is boren op hoog toerental aanbevolen; boorhamers type SDS zijn geschikt voor beton, kalkzandsteen en voldoende harde baksteen.



Borgh diamantgeslepen boor



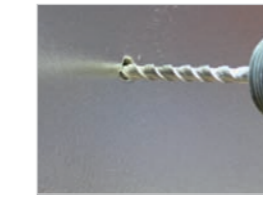
Borgh hamerboor SDS

Technische ondersteuning

- Deskundig advies van ontwerp tot uitvoering.
- Assistentie bij aanvang bouwwerk aan de hand van praktijkgerichte demonstraties.
- Uitgebreide technische documentatie en bestekteksten op www.borgh.net/downloads.html



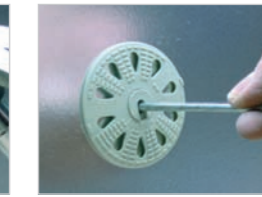
Montage Combi-fix



Boren met diameter 8 mm.



Plaatsen van de isolatieplug. Isolatie is nu windvast gefixeerd.



Plaatsen van het spouwanker in de plug tot aan de weerstand.



Inslaan van het spouwanker d.m.v. het slagpijpe tot aan de schotel.



Eventueel ombuigen van het spouwanker.

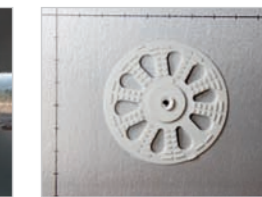
Montage Combi-fix L en XL



Boren met diameter 8 mm met isolatie/freesboor.



Sla de plug volledig in met behulp van slagpijpe.



Afsluiten van de plug door middel van dop.



Inslaan van het spouwanker d.m.v. het slagpijpe tot aan de schotel.

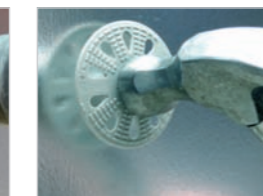


Indien nodig ombuigen van het spouwanker volgens buitenmuur (zie hierboven).

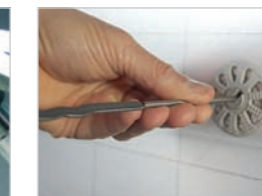
Montage Combi-fix lijmanker



Boren in de gevel ter hoogte van de lintvoeg.



Plaatsen van de isolatieplug. De isolatie is nu windvast gefixeerd.



Plaatsen van lijmanker tot aan de weerstand.

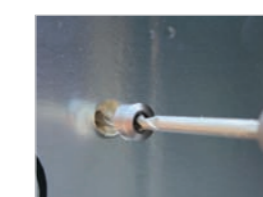


Inslaan van het lijmanker d.m.v. het inslagpijpe.

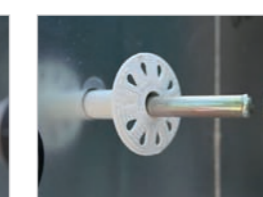


De buitengevel kan nu verder opgebouwd worden.

Montage Combi-fix lijmanker L en XL



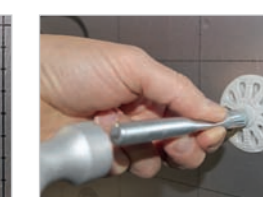
Boren in de gevel ter hoogte van de lintvoeg.



Sla de isolatieplug volledig in met behulp van het inslagpijpe.



Afsluiten van de plug d.m.v. dopje.



Inslaan van het lijmanker d.m.v. het inslagpijpe.



De buitengevel kan nu verder opgebouwd worden.

